

치매환자 실종 시 대처요령



치매 등록

지문, 얼굴 등 사전등록 [경찰서]
배회가능어르신 인식표 [보건소]
GPS배회감지기 등록 [충북광역치매센터, 충북경찰청]
으로 치매환자실종예방하기



치매환자 실종시

치매환자 실종 후 즉시 신고하기 [경찰청 (국번없이182)]
지문, 얼굴 등 사전등록 및 GPS배회감지기 활용으로
어르신 수색



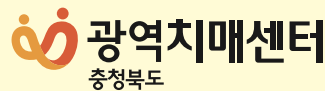
치매환자 실종된 지 일주일 경과 시

치매환자와 유사한 무연고자 찾기 (충청북도광역치매센터 문의)
무료 홍보물 제작 신청 (충청북도광역치매센터 문의)
경찰청 유전자 검사 요청 (국번없이 182)

치매로부터 안전하고 자유로워지는
충북을 만들어갑니다.



충청북도!
충청북도지방경찰청!!
충청북도치매광역센터!!!



전화번호 | 043-279-6708
주소 | 충북 청주시 서원구 1순환로 767(개신동) 지오빌딩3F
홈페이지 | <https://chungbuk.nid.or.kr/>
이메일 | cbpdc@hanmail.net

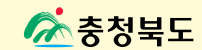
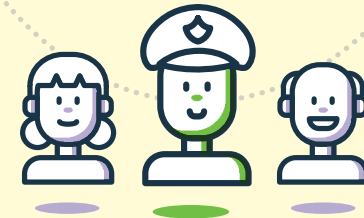


충청북도지방경찰청

전화번호 | 043-240-2347
주소 | 충북 청주시 청원구 2순환로 168 충북지방경찰청
홈페이지 | <https://cbpolice.go.kr>



치매환자
실종예방
—
원스톱안내서



충청북도지방경찰청



광역치매센터
충청북도



치매환자 실종예방 서비스

경찰청 국번없이 182

충청북도광역치매센터 043-279-6708

실종 치매환자 찾기 지원안내

<https://chungbuk.nid.or.kr>

지문·얼굴 등 사전등록 서비스

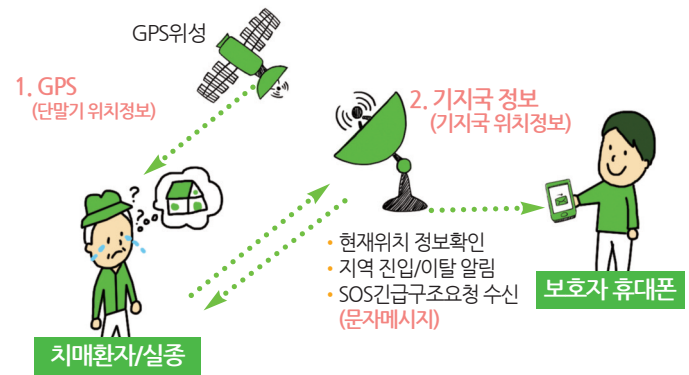
- **지문·얼굴 등 사전등록이란?**
경찰시스템에 지문, 얼굴 사진, 보호자의 연락처 등 정보를 미리 등록해 놓고 실종 시 등록된 자료를 활용하여 보다 신속히 찾아 주는 서비스
- **등록대상**
18세미만 아동, 지적·자폐·정신장애인, 치매환자
- **등록방법**
- 안전드림 앱 또는 안전드림 홈페이지에서 직접등록 www.safe182.go.kr 접속 또는 플레이 스토어, 앱스토어에서 안전드림앱 다운 후 등록
- 또는, 가까운 지구대·파출소에 방문 등록

배회가능 어르신 인식표 등록 서비스

- **배회가능 어르신 인식표란?**
실종위험이 있는 어르신에게 고유번호가 있는 인식표를 옷에 부착하여 실종되었을 때 쉽게 가정으로 복귀할 수 있도록 지원하는 서비스
- **신청대상**
치매환자 또는 실종 위험이 있는 60세 이상 어르신
- **신청방법**
주민등록상 거주지 관할보건소 방문 신청



배회감지기(GPS위치추적기) 서비스



- **배회감지기(GPS위치추적기)란?**
치매 증상으로 외출 중 길을 잃어버린 어르신의 위치 정보를 통신을 이용하여 가족이나 보호자에게 알려주어 실종 사고를 미연에 방지함.
- **신청대상**
노인장기요양등급 1~5등급
- **비용**
연 237,000원 (공단 부담 + 자부담)
【자부담 : 무료 ~42,600원 (등급에 따라 무료~ 15%)】
- **신청방법**
시군구 국민건강보험공단 또는 지역복지용구대여업체 등 문의 후 신청
- **배회감지기 1년 사용료 무료 지원 서비스**
- GPS 배회감지기 신청자 중에서 자부담 발생한 자에 대해 한국치매가족협회가 1년 사용료 무료 지원함.
- 신청방법 : 충청북도광역치매센터(☎ 043-279-6706) 문의 (선착순임으로 조기에 마감될 수 있음)

실종 치매환자 무료 홍보서비스

- **지원내용**
온/오프라인 홍보 TV, 인터넷, 어플리케이션 등 다양한 매체를 통해 홍보, 실종치매노인을 찾기 위한 전국노인복지 시설 메일 발송
무료홍보물제작 전단지1000장, 스티커 1000장, 현수막 1개 무료 제작
※ 단, 경찰청 치매환자 신고(인터넷 공개 승인 등의 필수) 후 일주일 경과 자에 한함
- **신청방법**
충청북도광역치매센터홈페이지(<https://chungbuk.nid.or.kr>) 좌측 [실종치매노인지원] > [무료홍보물신청하기] 클릭
※ 인터넷 사용이 어려운 분은 충청북도광역치매센터 전화 (☎ 043-279-6708) 문의 하세요.

유사무연고자 찾기 지원서비스

- **지원내용**
충청북도광역치매센터홈페이지(<https://chungbuk.nid.or.kr>) 좌측 [실종치매노인지원] > [실종노인찾기] > 경찰청에서 부여 받은 일련번호 검색 후 [상세보기]에서 확인가능함.
※ 인터넷 사용이 어려운 분은 충청북도광역치매센터 전화 (☎ 043-279-6708) 문의 하세요.

무연고자 유전자 대조

- **지원내용**
실종 치매환자 유전정보와 국립과학수사연구원에 등록되어 있는 무연고 환자의 유전정보 대조
- **신청방법** : 경찰청(☎182) 문의

